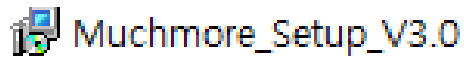
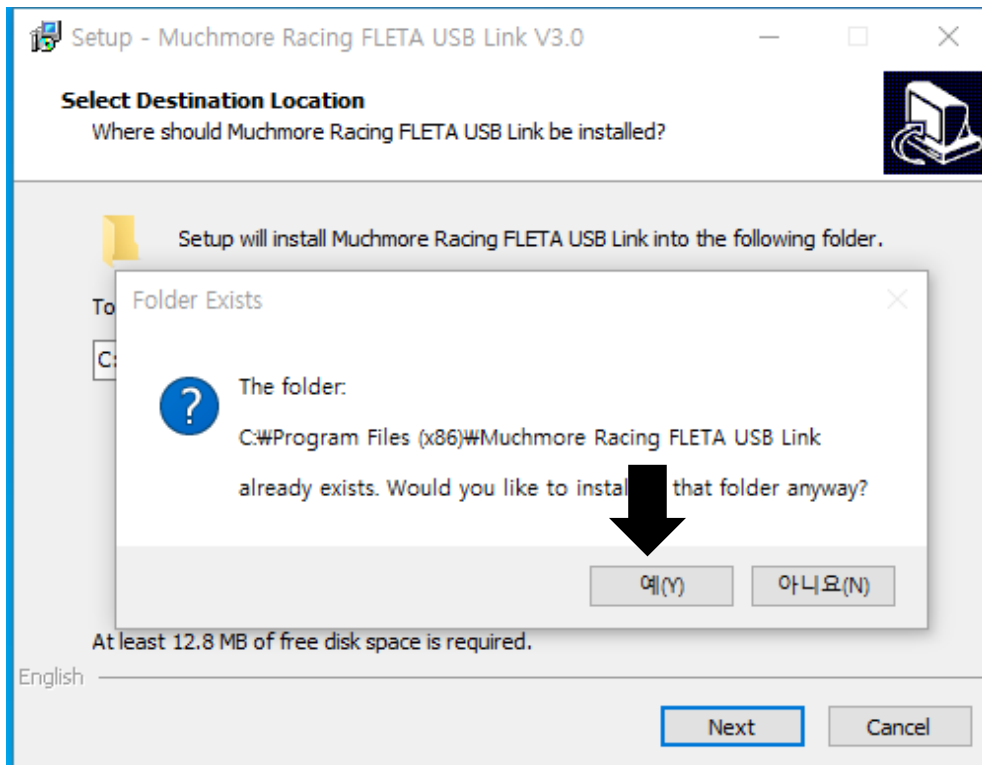


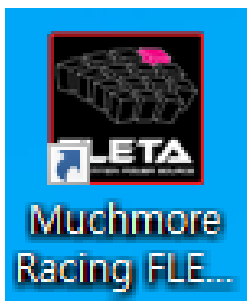
프로그램 설치 & 프로그램카드 업데이트



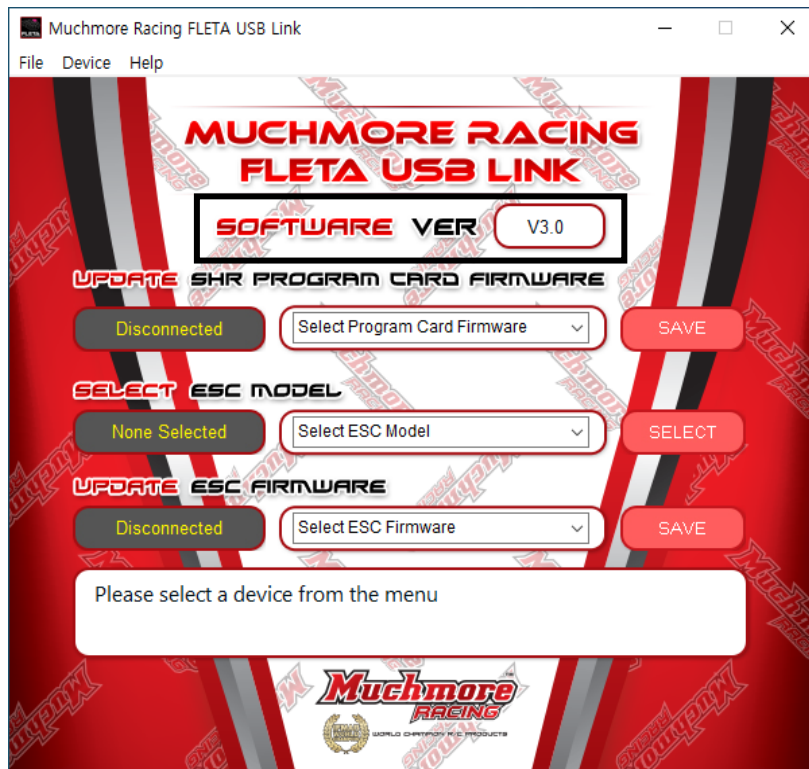
설치 프로그램을 실행 합니다.



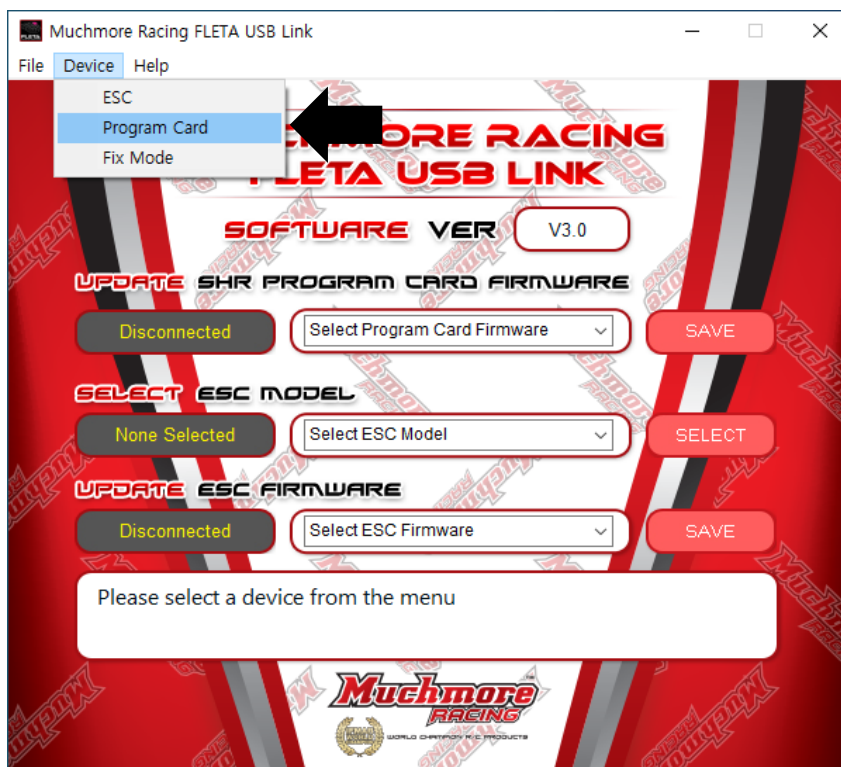
Muchmore Racing FLETA USB Link가 기존에 설치되어 있는경우 예를 선택합니다



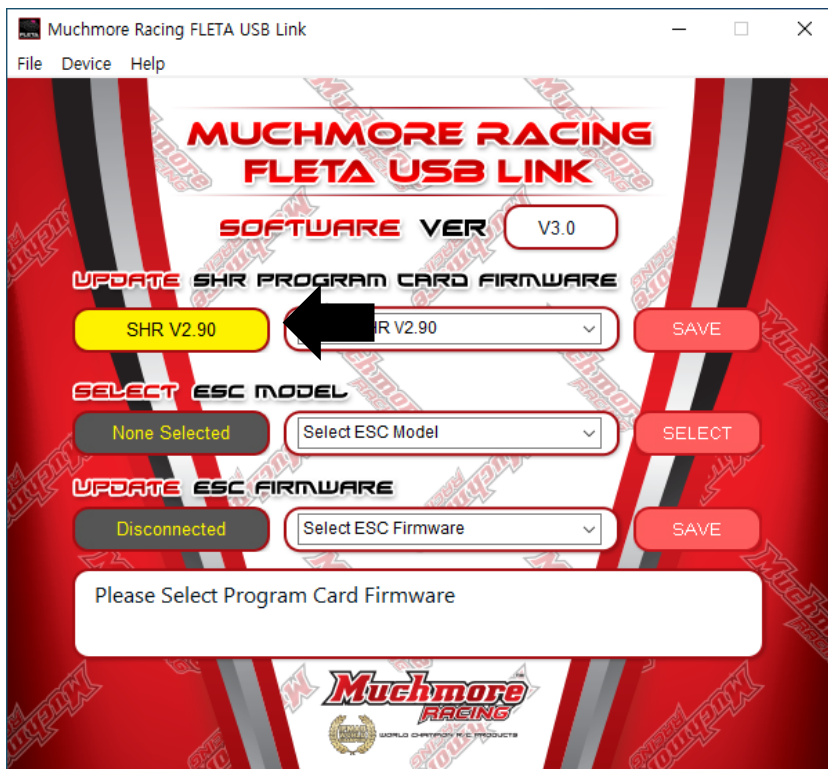
설치된 Muchmore Racing FLETA USB Link 실행합니다.



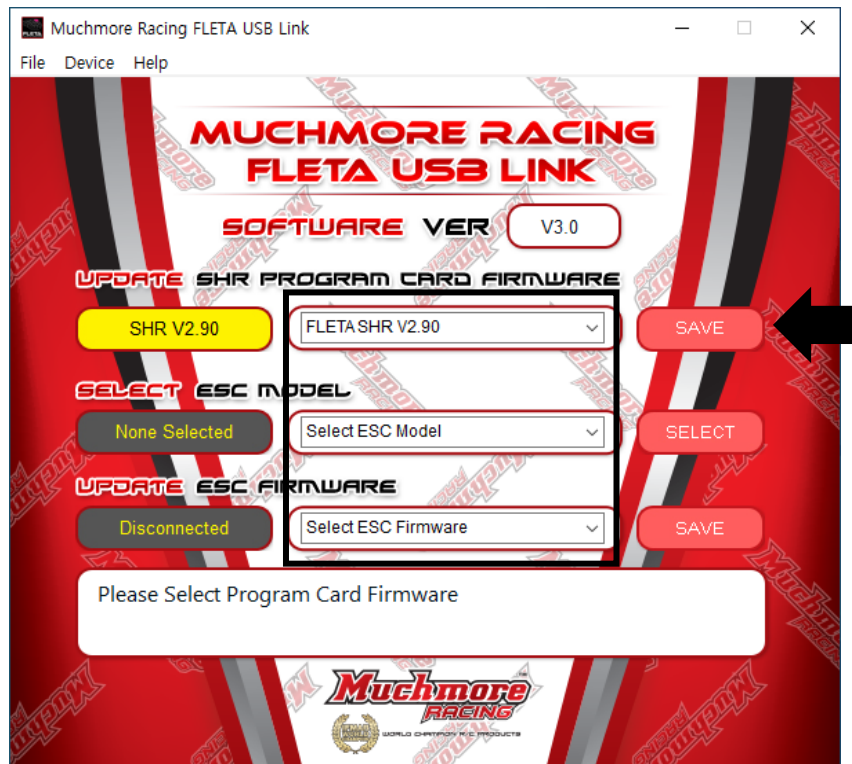
다음과 같이 창이 뜨며 Soft ware ver 3.0 확인합니다



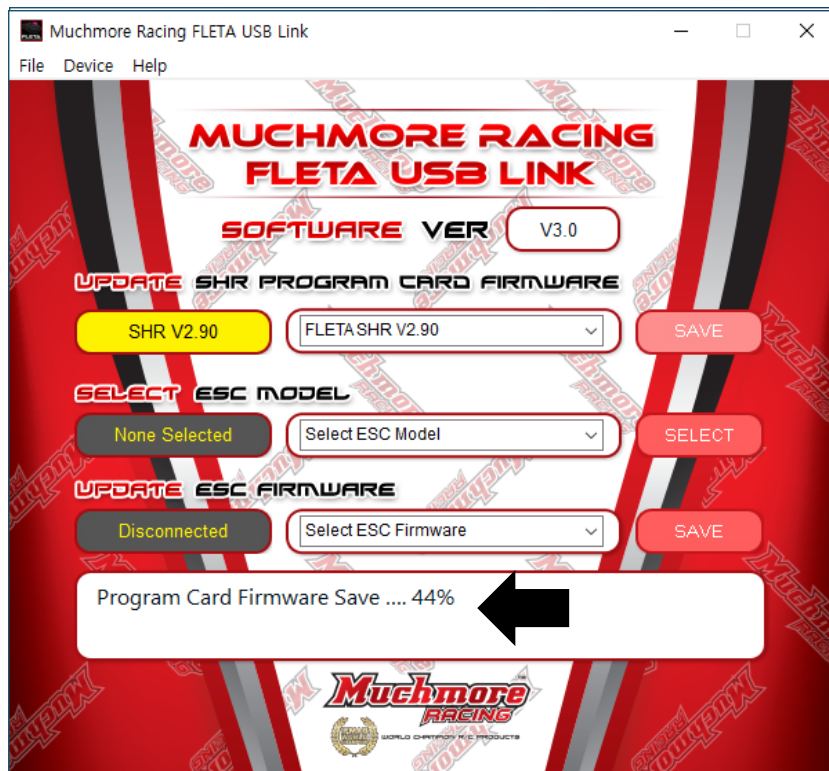
업그레이드 하고자 하는 제품을 선택합니다



제품을 PC와 연결하면 다음과 같이 Disconnected 칸이 현재 제품의 펌웨어로 표시됩니다

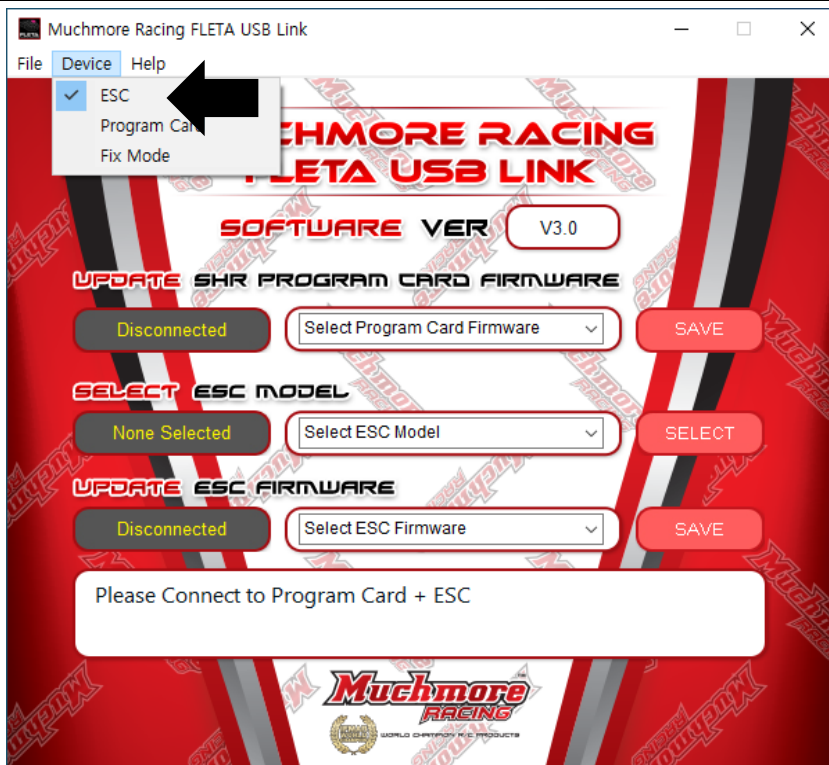


변경할 펌웨어 버전을 선택하여 SAVE 버튼을 클릭합니다

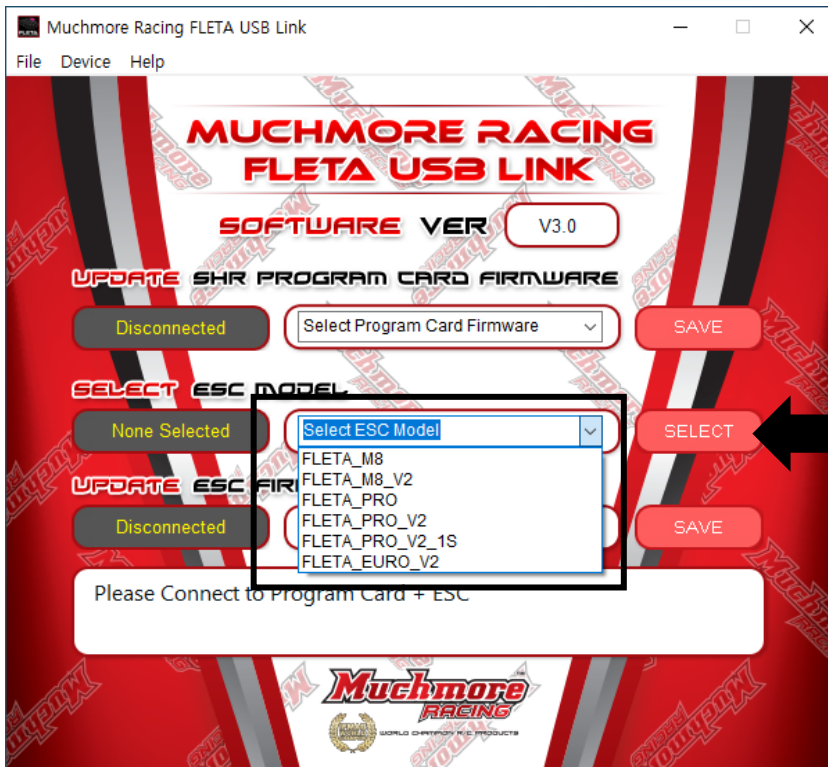


진행 상황이 %로 표시되며 업데이트 완료시 Program Card Firmware Save complete 표시되며 완료됩니다

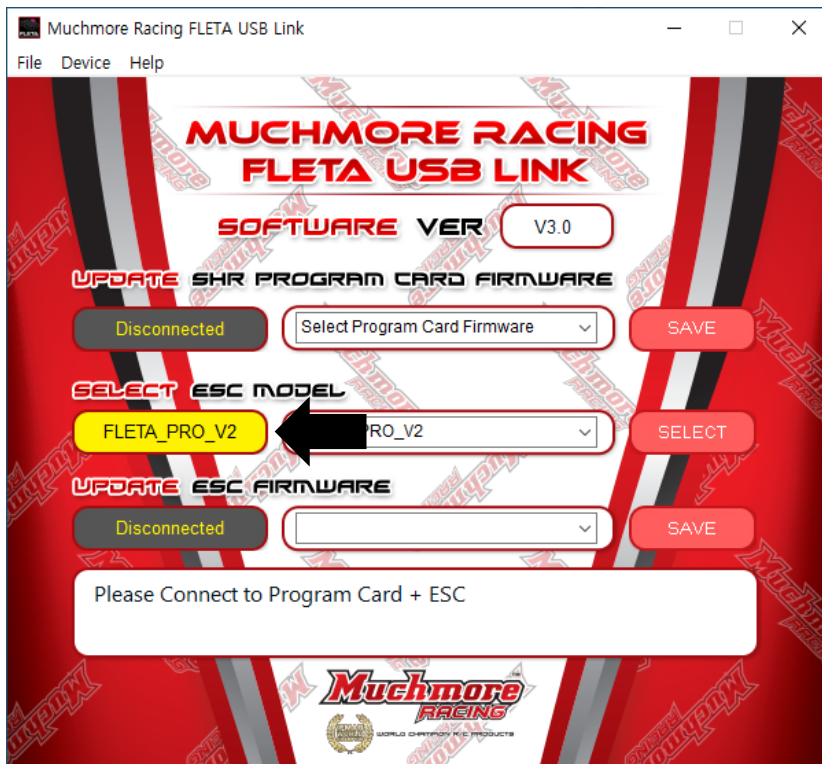
ESC 업데이트



Device 에서 ESC를 선택합니다.



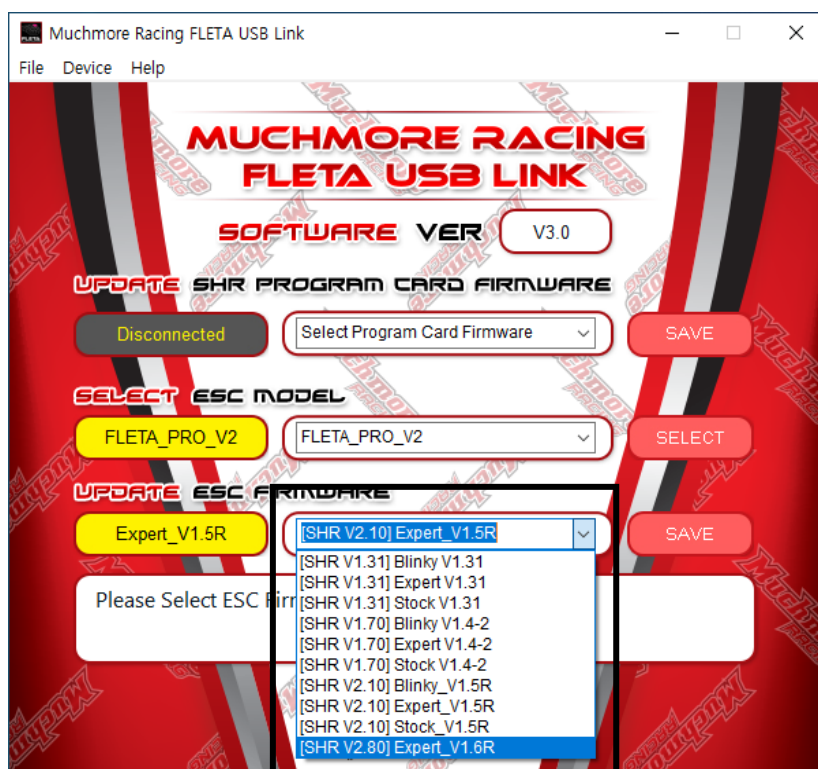
ESC 모델을 선택후 SELECT를 클릭합니다



선택하면 None Selected 창에 선택한 모델이 표시가 됩니다.



프로그램 카드 , ESC를 연결을 하게 되면 UPDATE ESC FIRMWARE에 현재 ESC 펌웨어 버전이 표시됩니다.



업데이트할 버전을 선택 후 SAVE 를 클릭합니다.



ESC 펌웨어 별로 프로그램카드의 버전도 표시되어 있습니다. 변속기 업데이트 시에 참고 해주세요



진행 상황이 %로 표시되며 업데이트 완료시 ESC Firmware Save complete 표시되며 완료됩니다